

第145号 令和3年7月15日 発行

- フットケア外来開始
- 院内コンサート再開
- リハビリ関連機器紹介
- 作業療法だより
- 院内サークル活動報告
- 募金の御礼
- 栄養だより
- 安全Topics

IWAKUNI
MEDICAL
CENTER

地域医療支援病院

岩国市医療センター
医師会病院だより

<http://iwakuni-med.jp>

笑顔と元気で
さらなる地域貢献



2016年7月撮影 保健・健診部 富田 玲子

岩国市医療センター医師会病院

〒740-0021

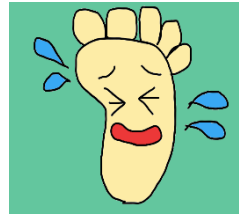
岩国市室の木町3丁目6-12

☎ (0827) 21-3211 (代表)

E-mail : info@iwakuni-med.jp

フットケア外来を始めました！

足は生活の影響で年齢を重ねると、たこや魚の目、爪の変形などが起こってきます。特に糖尿病の患者さんや透析を受けている患者さん方は、血管や神経に障害が起こっていることから、足の変化が起こると治りにくいと言われています。足に傷ができると治らなくなって「足の切断」をすることにもなりかねません。当院ではこうした足の病気をより早く発見して治療し、進行を抑えるために医師の指示のもと足のケアを行っています。



当院では、令和3年6月から、フットケア外来を開始しました
月1回 ★第3週(木) 14:00~17:00
専門分野の経験があり、研修を受けた看護師が携わります



フットケアメンバー紹介！

糖尿病重症化予防（フットケア）研修受講者、JTFA認定フットケアスペシャリスト、山口県糖尿病療養指導士、慢性腎臓病療養指導士、フットケア研修履修者等で構成し、所属でフットケアの経験を積んだ看護師です



4階病棟
ジオラ道子



リハビリ病棟
坂田美樹



外来師長
小澤伸枝



外来
渡辺はるひ



外来
森重 悠



リハビリ病棟
村上清恵



3階病棟
倉永利華



2階病棟
埜田奈央美



透析室
沖浜七緒



透析室
柴原沙耶

当院では2015年から透析中の方はもちろん、入院中の患者さんの足病変に対し、フットケア介入をシステム化して取り組んでいます。そしてフットケアの経験を積み研修を重ね、メンバーが育っています。この度フットケア外来を立ち上げることができました。

高齢になって自身の足のケアができなくなる方が多くおられます。患者さんに気持ちよく足のケアを受けていただき、重症化を予防できればと思います。糖尿病でなくても足のことが気にかかる方は是非、当院外来にご相談ください。



透析室師長
宮本みどり
(腎・糖尿病透析
予防チーム責任者)



院内コンサートが開催されました！

毎月第1,3金曜日、地元の音楽家、ギタリストでもある**福田波平**こと、福田副院長先生のコンサートが院内で行われています。現在は**感染対策**をし、規模を縮小した上で行っています。

今回7/3に行われたコンサートでは、サポートメンバーとして、看護師の**上西さん**、診療支援室の**西山さん**が参加されました。**上西さん**は、福田先生のギターに合わせて、津軽海峡冬景色を披露され、**西山さん**は、ピアノをギターと歌に合わせて披露されました。入院患者さんたちは、歌や演奏を手拍子しながら聴いたり、一緒に歌ったりする等して、楽しまれていました。



福田先生と一緒に歌う、演奏するきっかけを教えてください。

上西さん

普段の院内レク活動中に「歌が好きなら福田先生のコンサートに参加してみたら」と声をかけていただきました。恥ずかしいので遠慮していたら、私が歌が好きなのが福田先生に伝わり、患者さんが喜んでくれるならやりたいと思い、参加することになりました。

西山さん

院内サークルと一緒にバンド活動をしており、今回声をかけていただきました。

今回コンサートに参加してみてどうでしたか？

上西さん

普段から鼻歌を歌うなど、歌うことが好きです。大勢の患者さんの前で歌うという機会は初めてでした。いつも練習ではできていたことが、本番では緊張で上手くいかなかったように思います。これからコンサートに参加する機会が増えるので、患者さんに楽しんでもらえるようにしたいです。

西山さん

入院生活の上で少しでも気分転換になればいいなと思って演奏させていただきました。練習不足で拙い演奏でしたが患者さんに喜んでいただいたので良かったです。



~リハビリ関連機器紹介~



コードレスバイク

自転車タイプとリカンベントタイプの2種類を購入しました。

バイクは転倒リスクが低く、負荷量をコントロールしやすいという特徴があります。どちらもコードレスでペダルを回すことで内蔵されているバッテリーに充電する仕組みです。低負荷から使用できるので、体力の低い患者さんにも対応でき、ハンドルには脈拍測定が行えるセンサーが内蔵されており、安全な負荷トレーニングが可能です。様々な原因で、筋力、体力が低下してしまった患者さんを中心に使用してもらっています。

IHクッキングヒーター

作業療法の料理練習で使用するコンロは、長年電気コンロを使用していました。熱が伝わるのに時間を要し、使用した後は30分以上熱いままなので、火傷に注意が必要でした。

この度、IHクッキングヒーターに交換したことで、火元調節など、料理が行いやすくなりました。

家でもIHクッキングヒーターを利用する患者さんもいるので、料理の再獲得に向けた練習が行いやすくなりました。



作業療法だより



東館玄関前に「医師会ファーム」があるのをご存じですか？

作業療法では「作業を通して患者さんを元気にする」をモットーに、その一つとして園芸に取り組んでいます。畑をされていた患者さんも多くおられ、アドバイスをもらいながら育てています。野菜の成長をみながら季節を感じてもらったり、実際に畑作業をしてもらうことで、今までの生活と切り離された環境の病院であっても、馴染みのある作業に関われることを大切にしています。育てた野菜は料理練習で使用したり、スタッフが持ち帰ったりと有効活用しています。

皆さんも、立ち寄って野菜や花の成長を見てみて下さい。



走り隊 活動報告



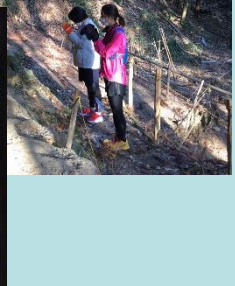
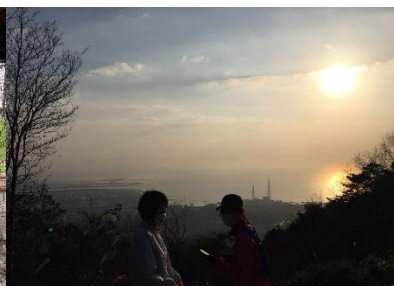
佐伯 厚輔

コロナ禍の自粛期間中は通勤ランで体力維持、休日は里山に入り、山道の探求(色々なルート発見)に努めました。里山は季節毎に景色や植生が変わり、天候次第でも頂上や展望台からの眺望が変わるので、1~2時間程度、飽きることなく楽しみながらトレーニングすることができました。落葉の降り積もる秋では、降りにぬかるみで足を滑らせ、咄嗟に手を着いた所に毬栗があり、掌に多数の針が刺さるという苦い経験もしました。無事に登頂、下山した際の爽快感と達成感は平地のランニングでは味わえないものがあり、今後は多くの仲間メンバーとも共有できたらと考えています。

さて、今年10月31日に愛宕山の絆スタジアムで第4回岩国絆駅伝が開催予定です。メンズ、レディースの2チーム編成で参加し、チームで襷を繋ぐ楽しさを味わいたいと考えています。今からRUNにトライしてみようという方、大募集です！

Let's Try Running!

(今年のMy目標...老化への逆行→自己ベスト更新)



善意の募金を

ありがとうございました

当院では、本館1Fの会計窓口に募金箱を設置しております。

この度、多くの方々より寄せられた募金 **33,898円** を
角膜や腎臓等の移植医療の普及・推進を図るために活動されている
「やまぐち移植医療推進財団」に寄附させていただきました。

みなさんの温かいご支援・ご協力に感謝いたしますとともに、今後も
引き続きのご協力をよろしくお願いいたします。

岩国市医療センター医師会病院 様

一金 33,898円也

ただし、移植医療の普及・推進を図るための寄附金（募金）として
上記、正に領収いたしました。

山口市滝町1番1号

公益財団法人やまぐち移植医療推進財団

理事長 今村孝一



栄養だより 7月号



免疫力を高める！！

感染症予防のために手洗いやうがい、消毒だけでなく免疫力を高める
ことも重要です。免疫力を高めるためには！？
バランスよく食べることが最も有効です。

今月は免疫力を高める食材をご紹介します♪

たんぱく質



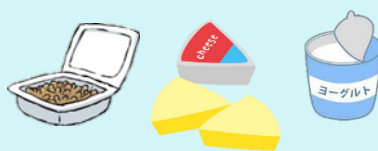
緑黄色野菜



食物繊維



発酵食品



免疫 アップ

当院の人気メニュー

アジの南蛮漬け



エネルギー 160kcal
たんぱく質 17g
塩分 0.8g



“健康いきいき” 10のポイント ～ポイント⑩周囲の支援編～

☆「あなたの状態」で当てはまるものに○をつけてください。

体調が悪い時に、身近に相談できる人がいますか？ ①はい ②いいえ

➡ ②いいえ にチェックが入ったら...

身近に相談できる人をつくりましょう

体調が悪い時や困った時に、身近に相談できる人がいると心強いです。実際に頼ることがなくても、安心感から心が穏やかになり、気分が落ち込みにくくなります。ふだんから家族や友人、近所の人、かかりつけ医などと積極的に関係を持つようにすると安心です。近くに相談できる人がいない場合は地域包括支援センターなどに相談しましょう。



岩国市地域包括支援センター一覧

地域包括支援センターとは？

□ 「地域包括支援センター」は、高齢者が住み慣れたまちでいつまでも暮らせるように、医療、介護、保険、福祉などの必要なサービスを受けることができるよう包括的に支援する「総合相談窓口」です。

□ できるだけ自立した生活を送れるようにフレイル予防や認知症予防の教室を紹介したり、要介護の危険が高い高齢者には介護予防ケアプランの作成などを行っています。

□ 高齢期の総合相談窓口として、受けたい支援や相談したいことがありましたら、地域包括支援センターにまずご相談ください。

担当地域	電話番号
麻里布・東・装港 小瀬・柱島	24-3781
川下・愛宕	34-1577
平田 北河内・南河内	24-3700
岩国・藤河 御庄・師木野	44-0700
灘・通津	34-1313
由宇	63-3113
玖珂	82-0368
周東	84-3615
美川・美和	76-0231
錦・本郷	71-0055



当院のホームページに、皆さんの健康維持・増進の手助けとなるようにと作成した「健康づくりパンフレット」を掲載しておりますので、ぜひご覧ください。

岩国市医療センター医師会病院 外来診療担当医師

(午前中のみ)

令和3年7月1日現在

	月	火	水	木	金	土	
総合診療科	小林 知貴 (広島大学)						*毎週月曜日(9時~12時半)に診療を行っています
消化器内科 (肝臓)			川口 憲二	川口 憲二			*救急と予約診療以外は 午前中 お願いします
循環器内科	大上 泰生		大上 泰生		大上 泰生		*救急と予約診療以外は 午前中 お願いします
糖尿病内科 血液内科				佐々木 輝昌			*毎週木曜日(9時~16時半)に診療を行っています *初診の場合は、午前中 お願いします
腎臓内科	福田 雅通	福田 雅通		福田 雅通	福田 雅通	福田 雅通	*毎月第3木曜日(14時~17時)にフットケア外来を行っています (完全予約制)
泌尿器科			松隈 悠 (山口大学)				*毎週水曜日(13時半~16時半)に診療を行っています
小児科	福田 雅通	古賀 まゆみ		福田 雅通	古賀 まゆみ	福田 雅通	*紹介状を必ずお持ち下さい
緩和ケア内科		中藤 嘉人 (午前)	中藤 嘉人	中藤 嘉人 (午前)			*初診の場合は、必ず 予約が必要です
ペインクリニック内科	熊野 健一 (午前) (再診のみ)	熊野 健一 (午前)			熊野 健一 (午前)	(第1・第3) 原田 英宜 (山口大学)	*毎週 火曜日・金曜日のペインクリニック(痛みの外来)は 予約も可能です 急患や火・金曜以外の診療については、医療連携室 または直接 熊野健一へお問い合わせ下さい *第1・第3土曜日(9時~12時半)は完全予約制のため 医療連携室へお問い合わせ下さい
脳神経内科			野中 恵 (広島大学)				*毎週水曜日(9時~12時半)に診療を行っています (対象年齢：16歳以上) *完全予約制のため、医療連携室へ詳細はお問い合わせ下さい
一般外科	消化器 末廣 眞一	消化器 末廣 眞一			乳腺・甲状腺 末廣 眞一		*9時~12時半 に診療を行っています
整形外科	貴船 雅夫	貴船 雅夫	茶川 一樹	茶川 一樹	清水 元晴		*救急と予約診療以外は 午前中 お願いします
脳神経外科						(第1) 貞廣 浩和 (第3) 杉本 至健 (山口大学) (第2) 井本 浩哉 (山口大学)	*毎月第1・第3土曜日(10時~12時半)に診療を行っています *毎月第2土曜日(9時半~12時)に診療(機能的脳外科)を 行っています(要予約)
放射線診断科	神谷 正喜 (山口大学)	交替	東 麻由美 (山口大学)	交替	飯田 悦史 (山口大学)		*完全予約制のため、放射線科受付(21-3224)へ 詳細はお問い合わせ下さい
リハビリ科	繁富 頼雄 古賀 まゆみ	松本 彰紘 (広島大学)	柳居 理絵子	森脇 宣允 古賀 まゆみ	柳居 理絵子 松本 彰紘 (広島大学)	森脇 宣允 木村 浩彰 (広島大学)	*初診の場合は、必ず 予約が必要です
療育	古賀 まゆみ	茶川 治樹 古賀 まゆみ	古賀 まゆみ	古賀 まゆみ	茶川 治樹 古賀 まゆみ	茶川 治樹	*完全予約制のため、療育センター(24-0168)へ 詳細はお問い合わせ下さい

★ 救急は、この限りではありません

★ 紹介状は必ずお持ち下さい

※ 土曜日の午前中は、病院医師1名の当直体制となっています

* 医療連携室電話番号： ☎ (0827) 21-3225

医療相談室についてご案内

疾病に関する医学的な質問、医療安全、医療費、各種申請書、各種証明書、入院生活、健康診断結果等の健康管理に係る相談、保健福祉サービスに関する相談等について、医療安全管理者・看護師・薬剤師・社会福祉士等の各担当者がご相談に対応します。

本館1階受付にお気軽にご相談ください。

受付時間：9：00 ~ 17：00(平日)
9：00 ~ 12：00(土曜日)

救急センター

岩国市医療センター医師会病院 救急センターは、下記の時間に診療を行っています。休日・夜間のお問い合わせは、救急センターにお願ひします。

平日・土曜日：19：00 ~ 22：00
日曜日・祝日：9：00 ~ 22：00
電話番号：0827-21-1199



携帯電話でアクセス!

左の2次元バーコードを携帯のカメラで読み取り、携帯電話に登録できます。